

HOŘÁKY ARC M

PLYNEM CHLAZENÉ

alfain

arc[®]
TORCHOLGY
INTELLIGENT TORCH SOLUTIONS

LIBERATE
YOUR WORKDAY

Tato příručka pro školení poskytuje materiál potřebný k představení rozsahu, technologií a vlastnosti nejnovější řady hořáků Arc Torchology Light Industrial plynem chlazené MIG

Obsah

Rozsahy a parametry str. 3

Co to je a jak to funguje str. 8

TECHNOLOGIE - JAK JSME TO UDĚLALI A PROČ JE TO LEPŠÍ

▪ Izolační komora rozstříku str. 9

KLÍČOVÉ PRVKY - KLÍČOVÉ VLASTNOSTI PRODUKTU A VÝHODY

Spotřební díly strana str. 12

Bovdeny strana str. 16

Trubky hořáků strana str. 18

Rukojeti strana str. 20

Kabelové sady strana str. 23



ROZSAH A PARAMETRY

arc[®]
TORCHOLOGY
INTELLIGENT TORCH SOLUTIONS

LIBERATE
YOUR WORKDAY

Arc M

ROZSAH A PARAMETRY



Technická data IEC/EN 60974-7	M1	M18	M2	M22
Metoda chlazení	Chlazené vzduchem		Chlazené vzduchem	
Parametry: CO2	180A	210A	230A	250A
Parametry: Směsný plyn M21	150A	180A	200A	220A
Parametry: Pulz			130A	145A
Zatěžovatel	60%	60%	60%	60%
Hmotnost hořáku ve výšce 1m	0.62kg	0.70kg	0.78kg	0.91kg



Arc M1

Srovnání

**Výhoda nižší
hmotnosti o 20%**

M1 stejná velikost jako MB15,
ale o 20% lehčí



Technická data IEC/EN 60974-7	Arc M1	MB15
Metoda chlazení	Chlazené vzduchem	
Parametry: CO ₂	180A	180A
Parametry: Směsný plyn M21	150A	150A
Zatěžovatel	60%	60%
Hmotnost hořáku ve výšce 1m	0.62kg	0.75kg
Průměr drátu	0.6-1.0mm	0.6-1.0mm



Arc M2

Srovnání

**Výhoda nižší
hmotnosti o 20%**

**M2- stejná velikost jako MB15,
ale o 20% lehčí**



Technická data IEC/EN 60974-7	Arc M2	MB 25
Metoda chlazení	Chlazené vzduchem	
Parametry: CO ₂	230A	230A
Parametry: Směsný plyn M21	200A	200A
Parametry: Pulzní	130A	
Zatěžovatel	60%	60%
Hmotnost hořáku ve výšce 1m	0.78kg	0.95kg
Průměr drátu	0.8-1.2mm	0.8-1.2mm



Arc M22

Srovnání

**Výhoda nižší
hmotnosti o 20%**

**M22- stejná velikost jako
MB15, ale o 20% lehčí**



Technická data IEC/EN 60794-7	Arc M22	MB24
Metoda chlazení	Chlazené vzduchem	
Parametry: CO ₂	250A	250A
Parametry: Směsný plyn	220A	220A
Parametry: Pulzní	145A	
Zatěžovatel	60%	60%
Hmotnost hořáku ve výšce 1m	0.91kg	1.06kg
Průměr drátu	0.8-1.2mm	0.8-1.2mm





KLÍČOVÉ TECHNOLOGIE

Jak jsme to udělali a proč je to lepší

KLÍČOVÉ TECHNOLOGIE

Technologie izolace rozstříkové komory



SIC - TECHNOLOGIE IZOLACE ROZSTŘIKOVÉ KOMORY

Rozstřík vytvořený obloukem je zadržen v patentované komoře, která shromažďuje kapičky roztaveného kovu





arc
TORCHOLOGY
INTELLIGENT TORCH SOLUTIONS

LIBERATE
YOUR WORKDAY

VÝSLEDKY

Kombinace izolační technologie a geometrie mezikusu zajišťuje uvolnění nahromaděného rozstřiku při sundání plynové hubice





KLÍČOVÉ PRVKY

Spotřební a náhradní díly



Klíčová vlastnost

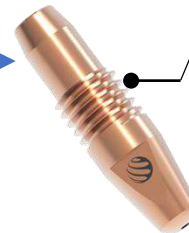
Všechny části podléhající opotřebení jsou pro snadnou identifikaci označeny laserem

Klíčová vlastnost

Veliká oblast zúžení

Průvlaky

Vyrobeny z mědi





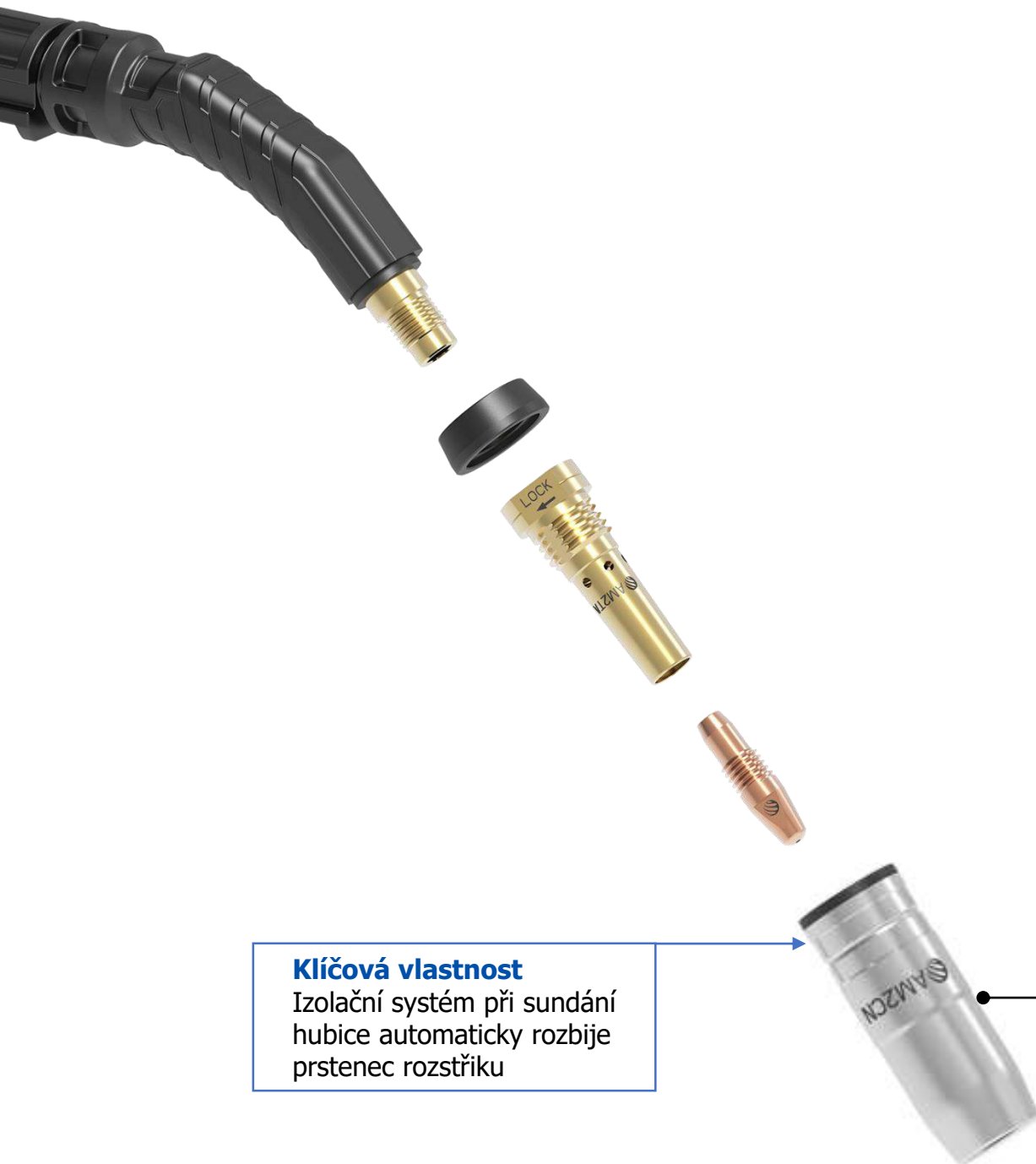
Klíčová vlastnost

Levý závit zajišťuje snadné vyjmutí trysky



MEZIKUS

- Integrovaná rozstříková hráz



Klíčová vlastnost

Izolační systém při sundání hubice automaticky rozbije prstenec rozstříku

HUBICE

- Jednodílná závitová hubice
- Patentovaná hubice/ Integrovaný izolační systém



KLÍČOVÉ PRVKY BOVDENY

BOVDENY

Fe, Fe-MC/FC – Ocelový bovden



Al – Kombinovaný bovden



Klíčová vlastnost

Varianta pro měkký drát / kombinovaný Bovden má funkci posuvného a kleštinového systému s integrovaným plynovým těsněním

Varianty bovdenu

- Ocelové bovdenu pro ocelový drát plný nebo trubičkový drát
- Kombinované Bovdenu pro hliník, plný drát nebo trubičkový drát z nerezové oceli.



KLÍČOVÉ PRVKY TRUBKY HOŘÁKU



Klíčová vlastnost

Drážky trubky poskytují „úchop prstu“ pod svářečskou rukavicí

TRUBKY HOŘÁKŮ

- Tvarovaný pancíř pro lepší izolaci a odolnost proti nárazu
- Vycentrování průvlaku je zaručeno na $\pm 0.05\text{mm}$



KLÍČOVÉ PRVKY

RUKOJETI



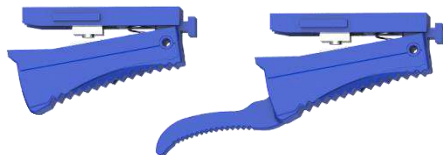
Klíčová vlastnost

Veliký povrch pro uchopení

Klíčová vlastnost

Životnost tlačítka > 1 milion cyklů

Varianty tlačítek



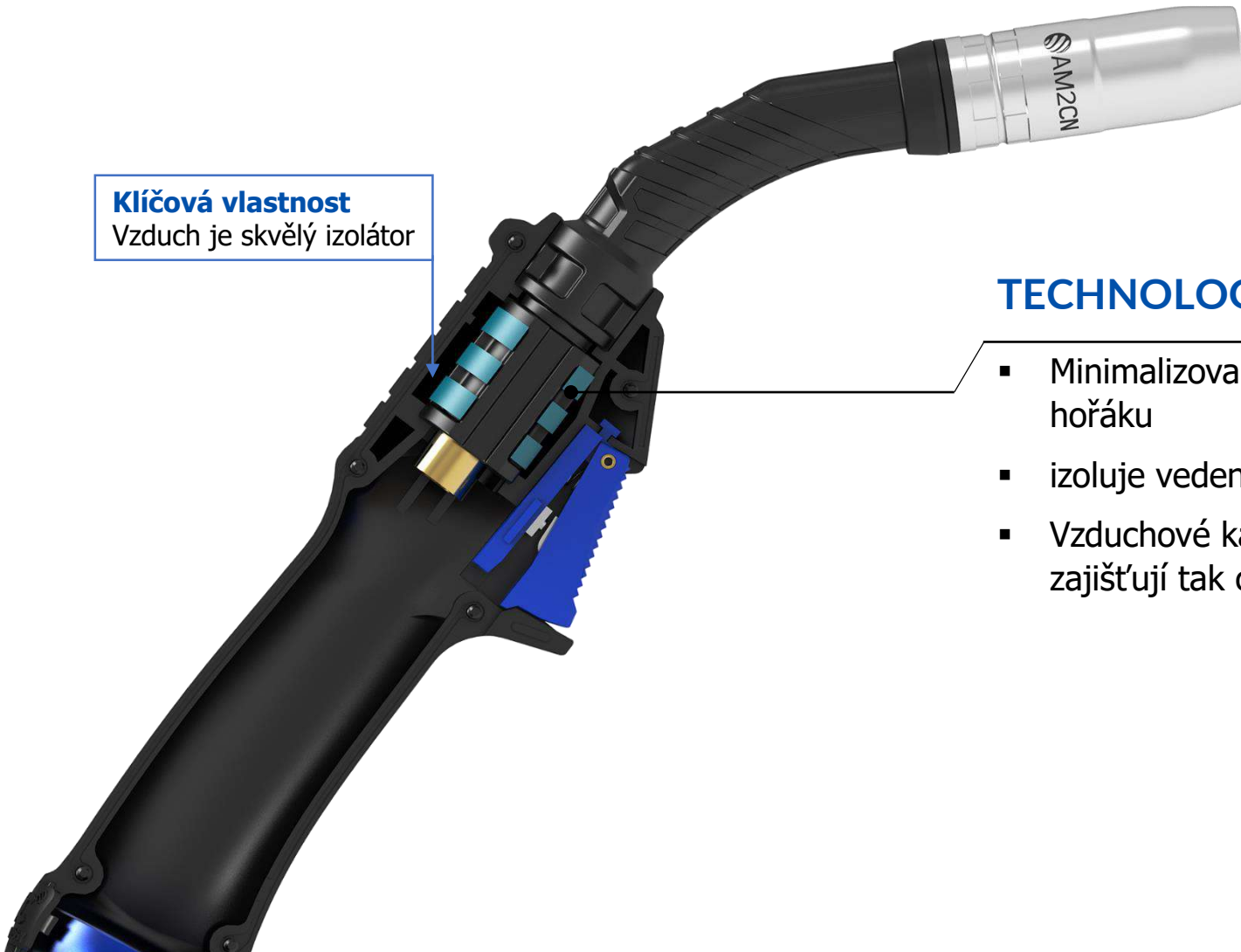
MODULÁRNÍ SADY RUKOJETÍ

- Tlačítko s mikropsínačem „Plug and Play“
- Standardní a prodloužená varianta tlačítka
- Kloubové spoje a krátké kabelové podpěry pro snadné polohování.

Klíčová vlastnost
Vzduch je skvělý izolátor

TECHNOLOGIE AIR GAP

- Minimalizované rozhraní rukojeti a těla hořáku
- izoluje vedené teplo
- Vzduchové kapsy izolují vyzařované teplo a zajišťují tak chladnější rukojeti





KLÍČOVÉ PRVKY

KABELOVÉ SADY

KABELOVÉ SADY

- Nová struktura kabelu pro lepší flexibilitu
- Prémiové úrovně výkonu a až o 40% lehčí než standardní kabel
- Specifikováno a zkonstruováno tak, aby vydrželo více než 1 milion ohnutí při testech životního cyklu



ARC M LIGHT PRŮMYSLOVÁ SÉRIE

Zjednodušte si pracovní život



PORADENSTVÍ, PRODEJ, SERVIS:

ALFA IN a.s.

č.p. 74, 675 21 Nová Ves

(okres Třebíč)

CZ

www.alfain.eu, obchod@alfain.eu

tel.: +420 568 840 009



LIBERATE
YOUR WORKDAY