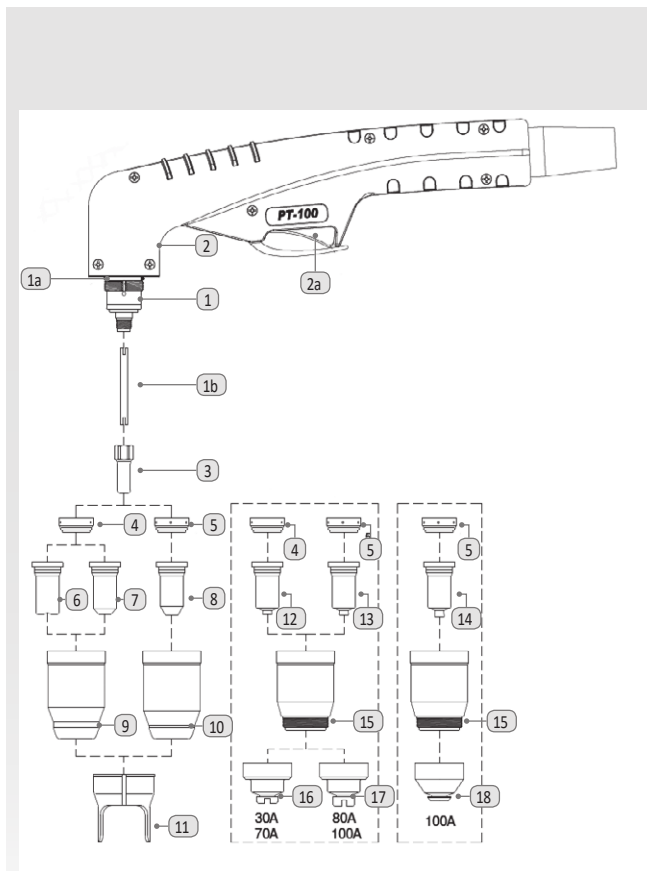


Horák PT-100 (FanCut 100 MOST)



| Č. | Názov | Katalógové číslo |
|-----|--|------------------|
| | Plazmový horák PT-100 6 m Z0042AA | 59 25 000070 |
| 1. | Hlava horáku PT-100 Z0057AA | 59 25 000075 |
| 1a | O-krúžok 18x1,5 PT-100 Z0058AA | 59 25 000076 |
| 1b | Chladiaca trubica PT-100 Z0059AA | 59 25 000077 |
| 2. | Rukoväť PT-80/100 Z0046AA | 59 25 000018 |
| 2a. | Spínač PT-80/100 Z0222AA | 59 25 000019 |
| 3. | Elektróda PT-100 Z0060AA | 59 25 000078 |
| 4. | Difúzor PT-100 (30-70A) Z0061AA | 59 25 000079 |
| 5. | Difúzor PT-100 (80-120A) Z0062AA | 59 25 000080 |
| 6. | Rezací dýza PT-100 0,9 (30A-40A) Z0063AA | 59 25 000081 |
| 7. | Dýza PT-100 1,0 (40-50A) Z0064AA | 59 25 000082 |
| | Dýza PT-100 1,2 (60-70A) Z0066AA | 59 25 000083 |
| 8. | Dýza PT-100 1,5 (100-110A) Z0068AA | 59 25 000093 |
| 9. | Kryt PT-100 (30-70A) Z0070AA | 59 25 000085 |
| 10. | Kryt PT-100 (80-120A) Z0071AA | 59 25 000086 |
| 11. | Dvojitá vodiaca pružina PT-100 Z0072AA | 59 25 000087 |
| 12. | Kontaktná hubica PT-100 1,0 (40-50A) Z0093AA | 59 25 000088 |
| 13. | Kontaktná hubica PT-100 1,5 (100-110A) Z0095AA | 59 25 000089 |
| 14. | Drážkovacia dýza PT-100 2,2 (100-120A) ZZ0092AA | 59 25 000090 |
| 15. | Kryt PT-100 Z0096AA | 59 25 000091 |
| 16. | Kontaktný tip PT-80/100 (40-70A) Z0140AA | 59 25 000030 |
| 17. | Kryt pre drážkovanie PT-100 (80-120A) ZZ0097AA | 59 25 000092 |
| 18. | Kryt pre drážkovanie PT-80-100 (40-70A) ZZ0090AA | 59 25 000032 |
| | Kružidlo PT-80 Compass Z0134AA | 59 25 000104 |