

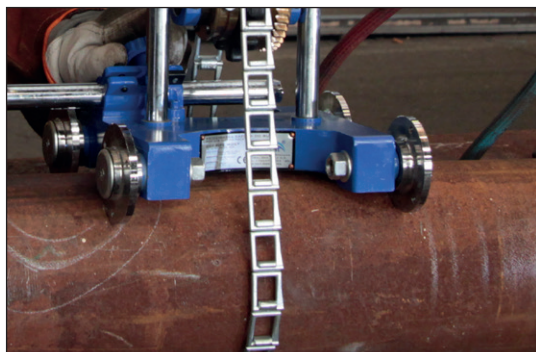


Rezačka Oxy Pipe MOST



Rezačka Oxy Pipe MOST je zariadenie poháňané manuálne, vďaka čomu nevyžaduje pripojenie k elektrickej sieti. Vďaka závitovému redukčnému prevodu je prejazd zariadenia po celom obvode rúry hladký, čím sa dosahuje dokonalý rez hrany po rezaní, ako aj po skášaní (0° - 45°). Spojka uľahčuje umiestnenie stroja na rúre. Minimálny priemer rúry je 115 mm. V prípade menších priemerov sú so zariadením dodávané špeciálne nadstavce na kolieska. Neexistuje žiadny limit na maximálny priemer rúry, keďže reťaz možno ľubovoľne predlžovať. Zariadenie môže byť namontované aj na predizolovaných rúrach.

Katalógové číslo	Názov	Hrúbka rezu	Rýchlosť rezania	Priemer obrobnku rúr	Váha	Charakteristika
60 70 000200	Oxy Pipe	5-50 mm	80-800 mm/min	od 115 mm vyššie	11,5 kg	Poloautomatická rezačka



Dodatočná reťaz 1000 mm

